

# SCHWIMMHALLE STADTBAD PLAUEN

## D-08527 PLAUEN

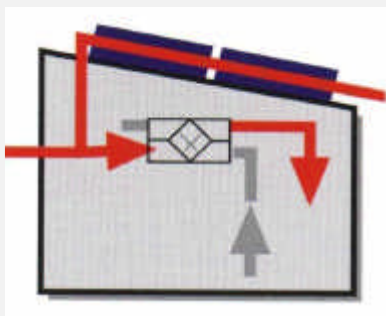
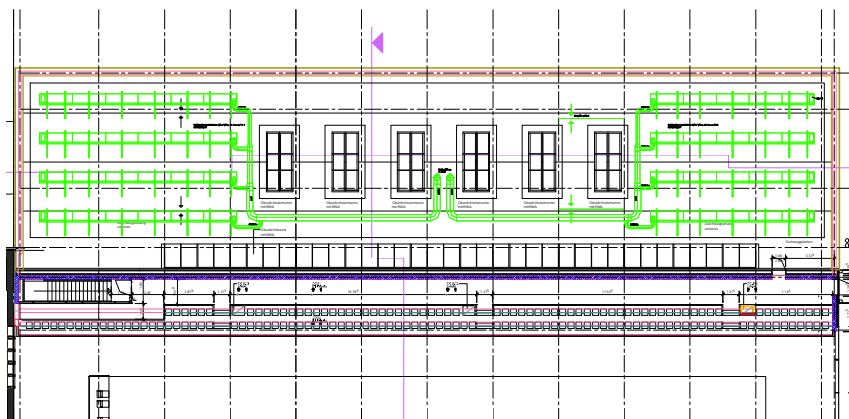


### Projektinfo

Im Zuge des Umbaus und der Erweiterung des Stadtbades Plauen wurde ein nachhaltiges Energiekonzept angestrebt.

In diesem Bauvorhaben der Stadt Plauen wurde zur Reduzierung der Betriebskosten für Lüftung und Heizung die RLt-Anlage mit einer Solar-Luftkollektoranlage kombiniert. Durch die damit ermöglichte solare (Vor-)Erwärmung der Aussenluft wird in Verbindung mit der nachgeschalteten Wärmerückgewinnung der Lüftungswärmebedarf weitestgehend abgedeckt und somit der Primärenergieverbrauch minimiert.

Inbetriebnahme: 2006



### Projektpartner

<b>Bauherr:</b>	Stadt Plauen/Vogtland D-08527 Plauen
<b>Planung:</b>	OBERMEYER Albis- Bauplan GmbH D-09120 Chemnitz
<b>Installation:</b>	WT Wilkau-Haßlau GmbH + Co. KG D-08112 Wilkau-Haßlau
<b>Solaranlage</b>	GRAMMER Solar GmbH D-92224 Amberg

### Kollektoranlage

<b>Bruttokollektorfläche</b>	110 m <sup>2</sup>
<b>Kollektortyp:</b>	GLK
<b>Nennleistung-thermisch:</b>	73,7 kW <sub>peak</sub>
<b>solar erwärmte Luftmenge möglicher Bereich</b>	5.400 bis 12.000 m <sup>3</sup> /h
<b>Kollektorneigung</b>	45°